



---

## **DM7 module**

### ***Módulo DM7***

**( 4 Digital Inputs )**

**( 4 Entradas digitales )**

### **User manual**

### ***Manual de usuario***

**VER: V15A**



**S. A. DE CONSTRUCCIONES INDUSTRIALES (SACI)**

15, Aragoneses St 28108 Alcobendas, Madrid Spain

Tel.: +34 91 519 02 45 Fax.: +34 91 416 96 46

[www.saci.es](http://www.saci.es) e-mail : [saci@saci.es](mailto:saci@saci.es)



## 1 Safety Precautions / *Precauciones de Seguridad*

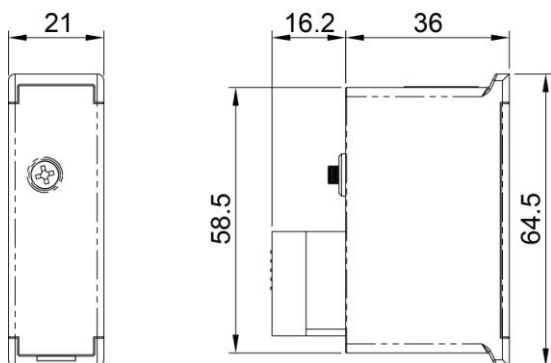
The manufacturer shall not be held responsible for failure to comply with the instructions in this manual.

The equipment must be installed and serviced only by qualified personnel.

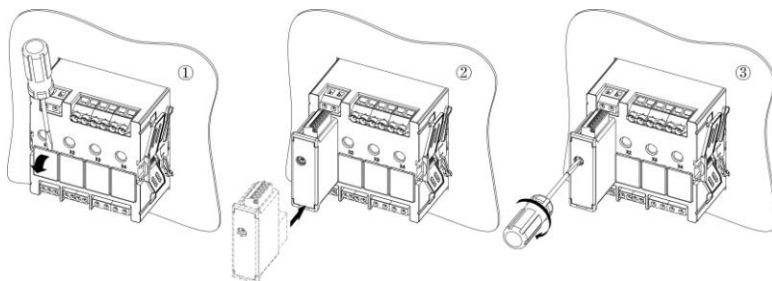
*El fabricante no se hace responsable de los fallos originados en los módulos si no se cumplen las instrucciones de éste manual.*

*El equipo debe ser instalado y puesto en marcha por personal cualificado.*

## 2 Dimensions / Dimensiones

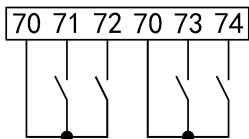


## 3 Installation / Instalación





## 4 Wiring / Conexionado



## 5 Display

Module X1		7.2
Digital Inputs-DM7		
No.	Mode	Status
01	Tariffs	
02	Pulse	00000056
03	State	
04	State	

Left picture shows state of four digital input.

No.1: Tariff energy;

No.2: pulse counter, number 56;

No.3: status OFF

No.4: status ON

*Estado de los 4 entradas digitales:*

*No.1: Energía facturada*

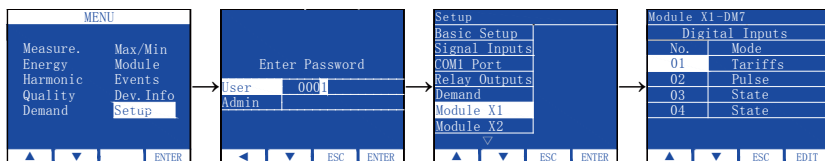
*No.2: Pulsador de energía numero 56*

*No.3: estado apagado*

*No.4: estado encendido*

## 6 Setup / Configuración

Operating process: Proceso de programación





<table><tr><td colspan="2">Module X1-DM7</td></tr><tr><td colspan="2">Digital Inputs</td></tr><tr><td>No.</td><td>Mode</td></tr><tr><td>01</td><td>Tariffs</td></tr><tr><td>02</td><td>Pulse</td></tr><tr><td>03</td><td>Sapre En</td></tr><tr><td>04</td><td>State</td></tr><tr><td colspan="2"></td></tr><tr><td>▲</td><td>▼</td></tr><tr><td>ESC</td><td>EDIT</td></tr></table>	Module X1-DM7		Digital Inputs		No.	Mode	01	Tariffs	02	Pulse	03	Sapre En	04	State			▲	▼	ESC	EDIT	<p>There are four working modes of digital input.</p> <ol style="list-style-type: none"><li>1. Tariff energy (effective in DM7 module)</li><li>2. Pulse counter</li><li>3. Backup energy (effective in DM9 module)</li><li>4. Status monitoring</li></ol> <p><i>Hay 4 modos de trabajo de las entradas digitales</i></p> <ol style="list-style-type: none"><li>1. <i>Energía facturada ( Efectiva en el módulo DM7</i></li><li>2. <i>Pulsador de energía</i></li><li>3. <i>Copia de seguridad de la energía ( efectiva en el módulo DM9)</i></li><li>4. <i>Monitorización de estado</i></li></ol>
Module X1-DM7																					
Digital Inputs																					
No.	Mode																				
01	Tariffs																				
02	Pulse																				
03	Sapre En																				
04	State																				
▲	▼																				
ESC	EDIT																				
<table><tr><td colspan="2">Module X1-DM7</td></tr><tr><td colspan="2">Digital Inputs</td></tr><tr><td>No.</td><td>Mode</td></tr><tr><td>01</td><td>Tou En</td></tr><tr><td>02</td><td>Tou En</td></tr><tr><td>03</td><td>Tou En</td></tr><tr><td>04</td><td>State</td></tr><tr><td colspan="2"></td></tr><tr><td>▲</td><td>▼</td></tr><tr><td>ESC</td><td>EDIT</td></tr></table>	Module X1-DM7		Digital Inputs		No.	Mode	01	Tou En	02	Tou En	03	Tou En	04	State			▲	▼	ESC	EDIT	<p>DM7 module is used for setting tariffs from its first digital input. There are four digital inputs available. Tariff is judged by meter according to digital input status. Status 0000 corresponds to T1, and Status 1111 corresponds to T16. See following list for detailed information.</p> <p><i>Módulo DM7 se utiliza para configurar las tarifas desde su primera entrada digital. Hay cuatro entradas digitales disponibles. El estado 0000 corresponde a T1, y el estado 1111 corresponde a T16. Vea la siguiente lista para obtener información detallada</i></p>
Module X1-DM7																					
Digital Inputs																					
No.	Mode																				
01	Tou En																				
02	Tou En																				
03	Tou En																				
04	State																				
▲	▼																				
ESC	EDIT																				



Detailed corresponding relation is shown in following list. "0" indicates the digital input is open, and "1" indicates the digital input is closed.

*La relación se detalla en la siguiente lista la relación correspondiente. "0" indica que la entrada digital está abierta, y "1" indica que la entrada digital está cerrada.*

DI4	DI3	DI2	DI1	Tariff / Tarifa
0	0	0	0	T1
0	0	0	1	T2
0	0	1	0	T3
0	0	1	1	T4
0	1	0	0	T5
0	1	0	1	T6
0	1	1	0	T7
0	1	1	1	T8
1	0	0	0	T9
1	0	0	1	T10
1	0	1	0	T11
1	0	1	1	T12
1	1	0	0	T13
1	1	0	1	T14
1	1	1	0	T15
1	1	1	1	T16



---

## 7 Technical specifications / *Especificaciones técnicas*

Type / <i>Tipo</i>	Dry contacts
Scan time <i>Tiempo de escaneado</i>	ms
Isolation / <i>Aislamiento</i>	2kV AC
Min. Pulse duration <i>Duración de pulso mín.</i>	5ms
Max. frequency of Pulse <i>Máx. frecuencia de pulso</i>	100Hz
Max. Number of operations <i>Máx. número de operaciones</i>	99999999